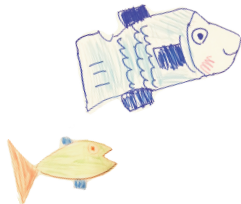


行程の概要

1日目(27日) 9時集合・9時30分 出発 → 11時30分 道の駅うずしお到着・自然体験 →
12時30分 道の駅うずしお出発 → 12時40分 ホテルロイヤルズ南あわじ到着・昼食 →
13時40分 ホテルロイヤルズ南あわじ出発 → 14時10分 じゃのひれリゾート到着 →
14時20分 オリエンテーション → 14時30分 料理体験 → 17時 夕食 →
18時15分 じゃのひれリゾート出発 → 18時40分 ゆーぷる到着 大きいお風呂体験 →
20時15分 ゆーぷる出発 → 21時30分 就寝準備・荷物整理 → 22時就寝

2日目(28日) 6時30分 起床 → 7時15分 朝の集い → 7時30分 朝食 → 8時さかなつり体験 →
12時 昼食 → 13時記念撮影 → 13時30分現地出発 → 14時イベント体験 →
15時30分淡路SAにてお買い物(お土産)体験 → 16時15分淡路SA 到出発 →
18時 文化芸術センター前交差点付近に到着 → 18時30分保護者の方へのご報告、解散
※おおよその予定です。



じゃのひれ宿泊体験ツアー サポーター参加申込書

・行事保険をかけますので、
※印は必ずご記入ください。

ふりがな

※サポーターお名前 _____ ※生年月日 S・H 年 月 日

※ご住所 〒 _____

※お電話番号 _____ FAX _____

携帯番号 _____



ご質問がありましたらどうぞ (_____)

お申し込みは FAX 06-6152-7348
PCメール info@honeybe.jp

お申し込み締切 2019年5月31日(金) 18時 必着

- ・メールでの受付は、件名に『じゃのひれサポーター申込み』と必ずお書きの上、上記内容をお書き頂きますようお願い致します。
なお、イベント申込書はハニー・ビーとしての情報管理以外に使用致しません。出来るだけ早くご連絡を差し上げます。少々お待ちください。

特定非営利活動法人 ハニー・ビー
〒560-0021 豊中市本町 6-8-1 金岡ビル 2F

